

## Cultureel Centrum Asse

Voor de nieuwbouw van het Cultureel Centrum te Asse ontwierp Ingenium de installaties voor percelen HVAC, Elektriciteit, Sanitair, Brandbestrijding, Liften en Toneeltechniek.

Dit cultureel centrum biedt plaats aan een polyvalente zaal met podium, toneeltoren en telescopische tribune, een foyerruimte, burelen, loges en een bibliotheek.

Ingenium ontwierp de technische installaties voor percelen HVAC (verwarming en koeling), elektriciteit (sterkstroom, verlichting, toneelverlichting, basisuitrusting zwakstroom), sanitair en brandbestrijding, liften (inclusief schaarheftafel voor de orkestbak), en toneeltechnische uitrustingen (brandscherm tussen zaal en toneeltoren, trekken, klank- en lichtinstallatie, ...). Het project werd in 2 verschillende uitvoeringsfasen opgesplitst: bibliotheek en cultureel centrum.

Fase 1 Bibliotheek werd in 2007 in gebruik genomen.

Fase 2 Cultureel centrum werd eind 2012 opgeleverd en bevat een aantal duurzame technische maatregelen. Voor het eerst in België werden op deze schaal energiepalen met warmtepomp toegepast. Daarnaast werden ook luchtgroepen voorzien met adiabatische koeling evenals een PV-installatie.

### Opdrachtgever

Dexia Real Estate  
Banking

### Ontwerper / Architect

Architectenbureau Van  
Acker en Partners

### Locatie

Asse



## Budget technieken

Fase 1 & 2: ca. 4.600.000  
EUR (excl. btw)

## Oppervlakte

6.500 m<sup>2</sup>

## Periode

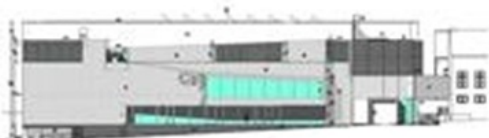
Fase 1: 2001 - 2007  
Fase 2: 2008 - 2012

## Sectoren

Cultuurgebouwen en  
onroerend Erfgoed

## Diensten

Strategie en masterplan  
Ontwerp technische  
installaties  
Theatertechnieken





Referentie: 99045.001

