

Cultureel Centrum Asse

Voor de nieuwbouw van het Cultureel Centrum te Asse ontwierp Ingenium de installaties voor percelen HVAC, Elektriciteit, Sanitair, Brandbestrijding, Liften en Toneeltechniek.

Dit cultureel centrum biedt plaats aan een polyvalente zaal met podium, toneeltoren en telescopische tribune, een foyerruimte, burelen, loges en een bibliotheek.

Ingenium ontwierp de technische installaties voor percelen HVAC (verwarming en koeling), elektriciteit (sterkstroom, verlichting, toneelverlichting, basisuitrusting zwakstroom), sanitair en brandbestrijding, liften (inclusief schaarheftafel voor de orkestbak), en toneeltechnische uitrustingen (brandscherm tussen zaal en toneeltoren, trekken, klank- en lichtinstallatie, ...). Het project werd in 2 verschillende uitvoeringsfasen opgesplitst: bibliotheek en cultureel centrum.

Fase 1 Bibliotheek werd in 2007 in gebruik genomen.

Fase 2 Cultureel centrum werd eind 2012 opgeleverd en bevat een aantal duurzame technische maatregelen. Voor het eerst in België werden op deze schaal energiepalen met warmtepomp toegepast. Daarnaast werden ook luchtgroepen voorzien met adiabatische koeling evenals een PV-installatie.

Opdrachtgever

Dexia Real Estate
Banking

Ontwerper / Architect

Architectenbureau Van
Acker en Partners

Locatie

Asse



Budget technieken

Fase 1 & 2: ca. 4.600.000
EUR (excl. btw)

Oppervlakte

6.500 m²

Periode

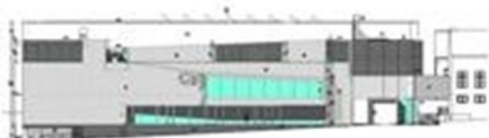
Fase 1: 2001 - 2007
Fase 2: 2008 - 2012

Sectoren

Cultuurgebouwen en
onroerend Erfgoed

Diensten

Strategie en masterplan
Ontwerp technische
installaties
Theatertechnieken





Referentie: 99045.001

