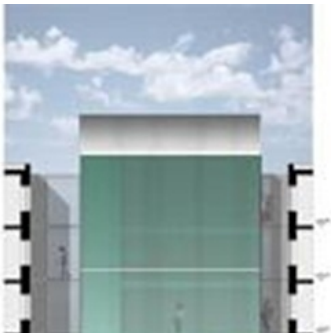


## Dynamische gebouwsimulatie KU Leuven

Ingenium werd als energieadviseur door het architectenbureau Poponcini & Lootens aangesteld in een nieuwbouwproject van departement Politieke en Sociale Wetenschappen (KUL) te Leuven. Het energieadvies bestond uit een dynamische gebouwsimulatie met evaluatie van het zomercomfort. In het bijzonder werd het risico op oververhitting geverifieerd voor de beglaasde verbindingszone en werden voorstellen tot reductie van de bezonning voorgesteld en geëvalueerd.



Referentie: 0529

### Opdrachtgever

KULeuven

### Ontwerper / Architect

Poponcini & Lootens bvba

### Locatie

Leuven

### Budget technieken

/

### Oppervlakte

/

### Sectoren

Education

### Diensten

Building physics & Simulations