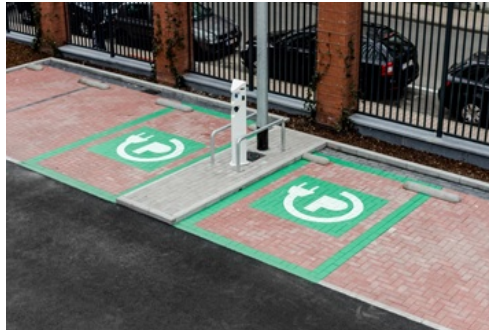


Lidl Elsene - Ombouw tot een CO₂ - neutrale winkel

Ingenium begeleidde Lidl Belgium bij de ombouw van hun filiaal te Elsene tot een ECO₂logische winkel. Hierbij werden volgende deelstudies uitgevoerd:

- Energetisch advies bij ombouw van het oude filiaal te Elsene tot een CO₂-neutrale winkel.
- Ontwerp van de elektrische uitrusting (laag- en hoogspanning) voor het nieuwe filiaal Lidl Elsene.
- Ondersteuning bij werfvolgging tijdens uitvoering.
- Ondersteuning en advies rond communicatie (naar publiek, naar pers...) voor het nieuwe filiaal Elsene.
- Opmaak dossier en begeleiding tot erkenning van het Lidl filiaal te Elsene als GreenBuilding Partner door de Europese Unie.
- Opvolging van het energieverbruik van het nieuwe filiaal en vergelijking van het werkelijke energieverbruik met het vooraf ingeschatte verbruik.



Referentie: 12038.001

Opdrachtgever

Lidl Belgium Gmbh & Co
KG

Ontwerper / Architect

Montois Partners
Architects

Locatie

Elsene

Oppervlakte

1.250 m²

Periode

studie: 08/2012 - 03/2014

Sectoren

Retail & logistiek

Diensten

Duurzaamheid &
certificaties
Strategie en masterplan
Ontwerp technische
installaties