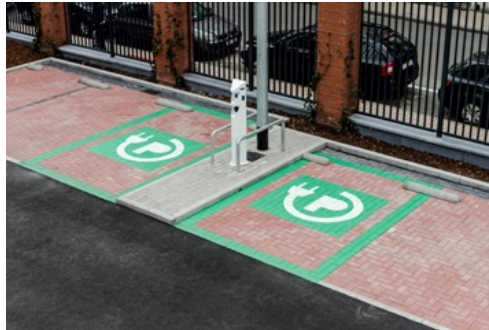


## Lidl Elsene - Ombouw tot een CO<sub>2</sub> - neutrale winkel

Ingenium begeleidde Lidl Belgium bij de ombouw van hun filiaal te Elsene tot een ECO<sub>2</sub>logische winkel. Hierbij werden volgende deelstudies uitgevoerd:

- Energetisch advies bij ombouw van het oude filiaal te Elsene tot een CO<sub>2</sub>-neutrale winkel.
- Ontwerp van de elektrische uitrusting (laag- en hoogspanning) voor het nieuwe filiaal Lidl Elsene.
- Ondersteuning bij werfvolgging tijdens uitvoering.
- Ondersteuning en advies rond communicatie (naar publiek, naar pers...) voor het nieuwe filiaal Elsene.
- Opmaak dossier en begeleiding tot erkenning van het Lidl filiaal te Elsene als GreenBuilding Partner door de Europese Unie.
- Opvolging van het energieverbruik van het nieuwe filiaal en vergelijking van het werkelijke energieverbruik met het vooraf ingeschatte verbruik.



Referentie: 12038.001

### Opdrachtgever

Lidl Belgium Gmbh & Co  
KG

### Ontwerper / Architect

Montois Partners  
Architects

### Locatie

Elsene

### Oppervlakte

1.250 m<sup>2</sup>

### Periode

studie: 08/2012 - 03/2014

### Sectoren

Retail & logistiek

### Diensten

Duurzaamheid &  
certificaties  
Strategie en masterplan  
Ontwerp technische  
installaties