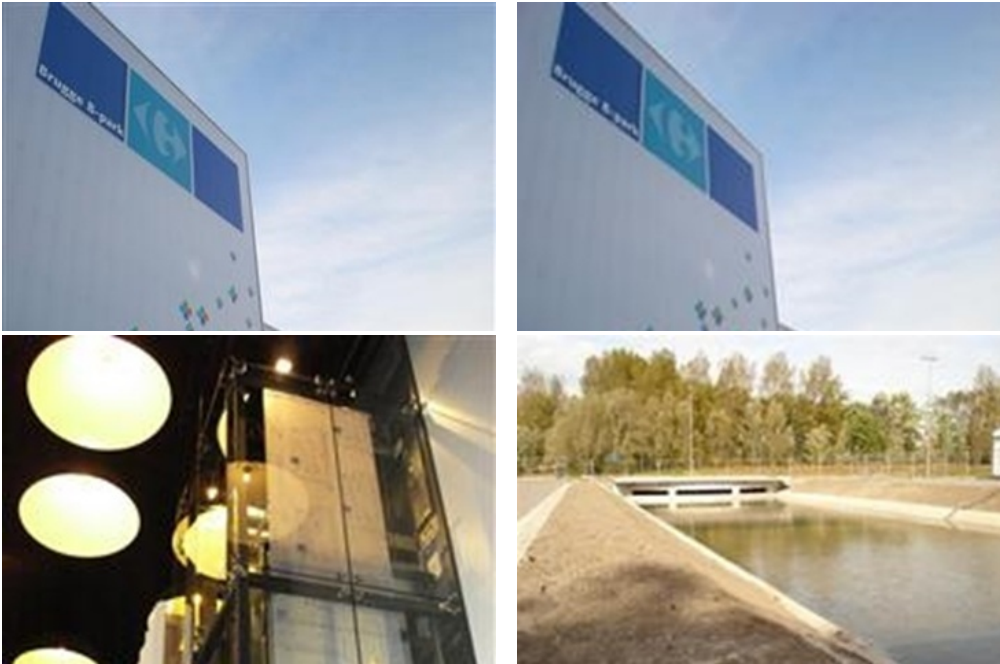


## B-Park winkelcentrum parking

B-park is een retailpark waarin 42.000 m<sup>2</sup> kwalitatieve winkeloppervlakte geïntegreerd wordt in de omgeving van de Brugse stadsrand. Het project omvat 2 hypermarkten en talrijke retails. De voorgevel heeft een lengte van 600 m. Op het dak van de hypermarkten worden PV-cellen voorzien.

Ingenium verzorgde in het bouwteam onder andere de studie van de infrastructuur van de nutsvoorzieningen, de inrichting van de gemeenschappelijke delen, verlichting van de parking voor 2000 wagens, centrale brandbluswateropslag en -verdeling, regenwater- en vuilwaterafvoeren binnen het gebouw, de centrale technische installaties (HS en ALSB), het centraal noodstroomaggregaat, de technische uitrusting van de ovonde (waterval), camerabewaking, muziekinstallatie, gemeenschappelijke brandcentrale en voertuig- en passantentelling.

Ingenium werd eveneens aangesteld als EPB-verslaggever in dit project.



Referentie: 9930-001

### Opdrachtgever

Codic

### Ontwerper / Architect

Bontinck Architecture and Engineering

### Locatie

Brugge

### Budget technieken

ca. 2.700.000 EUR (excl. btw)

### Oppervlakte

42.000 m<sup>2</sup>

### Periode

2007 - 2008

### Sectoren

Retail & Logistics

### Diensten

Building services engineering