

## Texaco Drongen

Na 20 jaar dienst waren de bestaande servicestations van Texaco gelegen aan de E40 te Drongen aan vervanging toe. Ingenium zorgde ervoor dat deze stations een uitgesproken duurzaam karakter kregen. De stations behaalden als eerste een BREEAM certificaat VERY GOOD.

De voormalige servicestations van Texaco gelegen aan de E40 te Drongen zijn hebben gedurende 20 jaar hun dienst bewezen en waren aan vervanging toe. Mede doordat Ingenium het aspect duurzaamheid reeds in wedstrijdfase naar voor schoof werd de wedstrijd gewonnen.

Het project omvat de herinrichting van dienstzones inclusief omgevingsaanleg en de inplanting van nieuwe servicestations. Deze 2 tankstations omvatten een luifel, shop, restaurant, grootkeuken, vergader- en dienstlokalen en sanitaire inrichtingen.

Ingenium ontwierp binnen dit project alle technische installaties die bij zo'n servicestation horen. Ingenium waakte er bovendien over dat de in wedstrijdfase gestelde ambities betreffende duurzaamheid ook daadwerkelijk gerealiseerd werden. Hiertoe werd gebruik gemaakt van de BREEAM-methode. Via dit instrument werden alle aspecten van duurzaamheid afgetoetst. Het servicestation behaalde als eerste in zijn soort het BREEAM certificaat VERY GOOD.

Op vlak van productie van energie betekent dit dat er PV-panelen op een suntrackersysteem geplaatst werden evenals een warmtekrachtkoppelinginstallatie. Ingenium heeft verschillende simulaties uitgevoerd om de energie-efficiëntie van het gebouw te optimaliseren en tot een optimaal visueel en thermisch comfort te komen. Tenslotte stond Ingenium ook in voor de EPB-verslaggeving. Ingenium was in dit project dan ook de totaalpartner voor alle aspecten inzake techniek en duurzaamheid.

### Opdrachtgever

EFR Belgium

### Ontwerper / Architect

Abscis

### Locatie

Drongen

### Budget technieken

2.500.000 EUR (excl. btw)

### Oppervlakte

5150 m<sup>2</sup>

### Periode

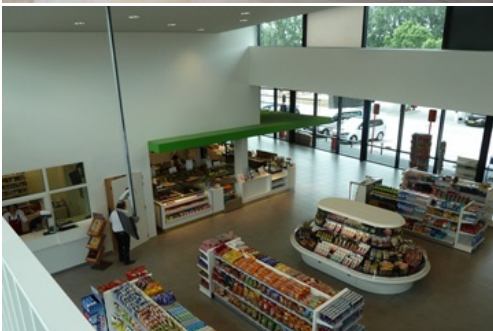
2011-2013

### Sectoren

[Retail & Logistics](#)

### Diensten

[Sustainability & Certifications](#)  
[Building services engineering](#)





Referentie: 11043.001