

Texaco Drongen

Après 20 ans de service, les stations-service existantes de Texaco, situées à Drongen sur l'autoroute E40, ont un besoin urgent de remplacement. Ingenium veille à ce que ces nouvelles stations-service soient particulièrement durables.

Les stations-service de Texaco situées à Drongen sur l'autoroute E40 sont en service depuis 20 ans. L'usage intensif de ces stations-service nécessite leur remplacement. Déjà en phase de concours Ingenium avait accentué l'aspect de la durabilité, ce qui a positivement influencé le résultat du concours. Le projet comprend le réaménagement des zones de services y compris l'aménagement de l'environnement et l'implantation des nouvelles stations-service. Ces deux stations d'essence sont équipées d'un auvent, un shop, un restaurant, une cuisine, des facilités de réunion et de services et des installations sanitaires.

Ingenium projette dans le cadre de ce projet toutes les installations techniques qui font partie d'une station-service. En outre Ingenium veille à ce que les ambitions quant à la durabilité, soulignées en phase de concours, soient effectivement réalisées. A cet effet Ingenium utilise la méthode BREEAM. Cet instrument permet d'examiner tous les aspects de la durabilité.

Du point de vue production énergétiques ceci implique l'utilisation de panneaux PV sur un système Sun Tracker, ainsi qu'une installation de cogénération. Ingenium a effectué plusieurs simulations afin d'optimiser l'efficacité énergétique du bâtiment et afin d'obtenir un confort visuel et thermique optimal.

Finalement, Ingenium a effectué également le rapportage PEB. Dans ce projet Ingenium s'avère un partenaire global pour tous les aspects de la technique et de la durabilité.

Maître d'ouvrage

EFR Belgium

Concepteur/ Architecte

Abscis

Lieu

Drongen

Budget techniques

2.500.000 EUR (excl. TVA)

Surface

5150 m²

Période Étude :

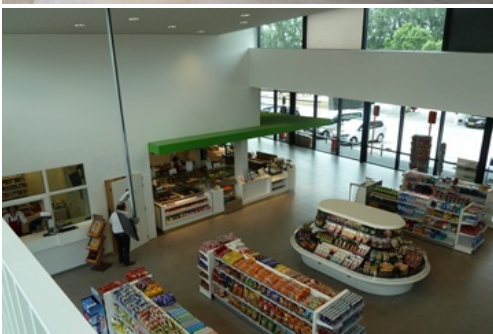
2011-2013

Secteurs

[Retail & Logistics](#)

Services

[Sustainability & Certifications](#)
[Building services engineering](#)





Référence: 11043.001