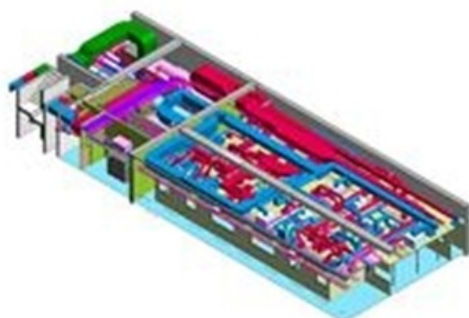


## AZ Sint-Maarten Mechelen – Cleanrooms

In het nieuwbouw ziekenhuis is een box-in-box cleanroom opgebouwd van 300m<sup>2</sup> oppervlakte. Deze cleanroom, ontworpen volgens GMP- en PIC/s-richtlijnen, omvat zowel de afdeling steriele bereidingen als cytostatica. Hierbij zijn de beide delen (niet-toxisch/toxisch) volgens hun eigen specificaties ontworpen en zorgen gesplitste afzuigsystemen voor een strikte scheiding tussen de afdelingen. In de cleanroom kan zowel met een isolator als in LAF-kasten gewerkt worden.

Ingenium stond niet alleen in voor het ontwerp van volledige technische installatie, maar ook voor de beschrijving van de bouwkundige constructie volgens cleanroom specificaties.

De cleanroom bestaat uit 75m<sup>2</sup> Grade B; 100m<sup>2</sup> Grade C en 125m<sup>2</sup> Grade D ruimtes.



Referentie: 08009-001

### Opdrachtgever

Vzw Emmaüs

### Ontwerper / Architect

VK studio

### Locatie

Mechelen

### Oppervlakte

300 m<sup>2</sup>

### Periode

Studie: 2013  
Uitvoering: 2015 - 2018

### Sectoren

[Hospitals](#)  
[Biotech, labo & cleanroom](#)  
[Pharmaceuticals](#)

### Diensten

[Building services](#)  
[engineering](#)