

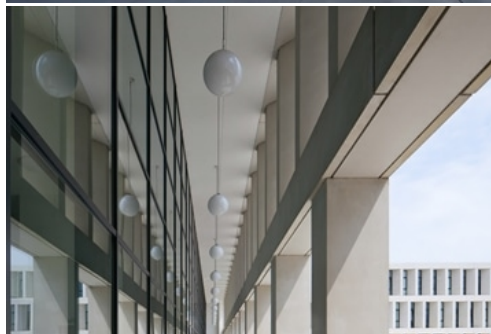
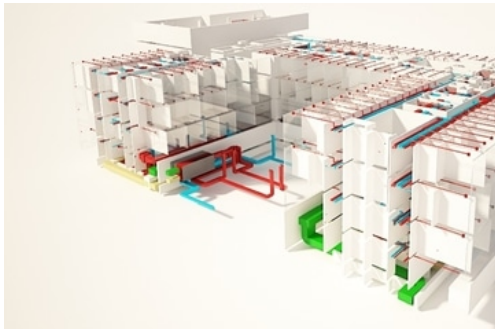
Nieuwbouw A.Z. Groeninge

Het nieuwbouw ziekenhuis in Kortrijk (1.000 bedden) dient ter vervanging van 4 bestaande ziekenhuizen. De totale oppervlakte van het ziekenhuis ('gezondheidsdorp voor de regio Kortrijk') zal, over de verschillende projecten heen, 80.000 m² bedragen.

Dit volledig nieuwe ziekenhuis werd ontworpen volgens de principes van duurzaam bouwen, waarbij flexibiliteit, onderhoudsvriendelijkheid, leesbaarheid en energievriendelijkheid belangrijke uitgangspunten zijn. Ingenium staat in voor het ontwerp van van de percelen HVAC, elektriciteit, sanitair en brandbestrijding, liften, medische gassen, buizenpost, gebouwenbeheersysteem, keuken, medische uitrusting,....

Stap 1 is sedert april 2010 in dienst. Stap 1 bestaat uit 4 beddenvleugels voor in totaal ca. 380 bedden, en een eerste gedeelte van het medisch technische blok met onder meer 11 operatiezalen, een recovery, intensieve zorgen, apotheek, verloskwartier, radiologie,... Bouwstap 2 is nu in uitvoeringsfase.

Stap 1 werd in gebruik genomen voorjaar 2010



Referentie: 00000 0308

Opdrachtgever

A.Z. Groeninge

Ontwerper / Architect

Osar Baumschlager en
Eberle

Locatie

Kortrijk

Budget technieken

ca. 26.000.000 EUR (excl.
btw)

Oppervlakte

33.000 m²

Periode

2003 - 2010

Sectoren

[Hospitals](#)

Diensten

[Strategy & masterplan](#)
[Building services](#)
[engineering](#)