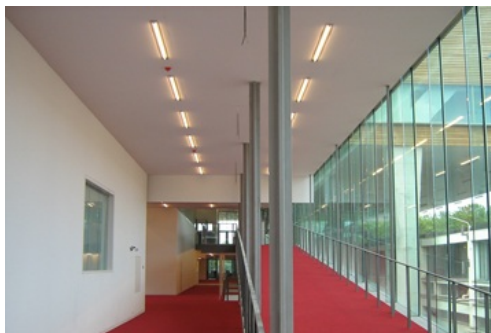
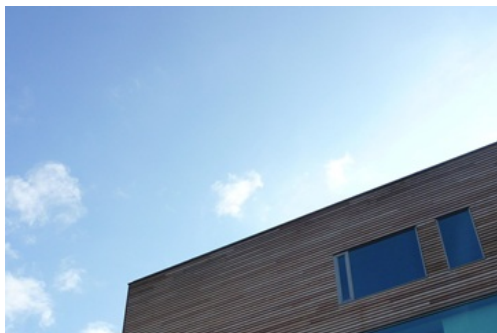


deSingel - Fase 4.2

Dans la phase 4.2, le Centre International des Arts de Singel doit faire l'objet d'une extension d'environ 12 000 m².

Cette extension doit accueillir en outre, tant sur le Singel même que dans la Hogeschool Antwerpen (haute école d'Anvers) des salles de cours et de répétition, des espaces d'exposition, des salles de moyenne grandeur, une cafeteria pour les visiteurs et des locaux de support. Dans un cadre budgétaire strict et moyennant un timing limité, Ingenium a assuré la conception des installations techniques pour le HVAC, l'électricité, les sanitaires et la lutte contre l'incendie.



Référence: 03031.001

Maître d'ouvrage

Gouvernement flamand
Université d'Anvers

Concepteur/ Architecte

Stéphane Beel Architecten
bvba

Lieu

Anvers

Budget techniques

env. 3.500.000 EUR (excl.
tva)

Surface

12.000 m²

Période Étude :

2003 - 2010

Secteurs

[Culture & Heritage](#)

Services

[Building services
engineering](#)