

AZ Sint-Maarten

Nabij de Mechelse stadsring wordt vanaf 2010 het nieuwbouw ziekenhuis Sint-Maarten opgericht. Het AZ Sint-Maarten maakt deel uit van de vzw Emmaüs. In de meer dan 20 zorgvoorzieningen van Emmaüs werken ruim 5000 mensen.

Het technisch concept van dit gebouw van ongeveer 750 bedden heeft een uitgesproken visie naar duurzaamheid en functionaliteit.

Ingenium staat in voor het ontwerp en de werfopvolging van de volledige technische uitrusting van het ziekenhuis. Onze eigen expertise en "know-how" in de ziekenhuissector gebruiken we om de opdrachtgever intensief te begeleiden. Op deze manier kunnen de meest optimale beslissingen naar comfort, budget en gewenste functionaliteit genomen worden. Voor de concrete invulling van deze beslissingen is een team van specialisten beschikbaar in de domeinen van HVAC, Elektriciteit, Hoogspanning, Medische gassen, Sanitair, Communicatie en Energie. Het medisch-technisch gedeelte van het ziekenhuis omvat ondermeer 14 operatiezalen, dagbehandeling, intensieve zorgen met high-care boxen, polikliniek, bunkers, medische beeldvorming en spoedafdeling.

Het AZ Sint-Maarten plant de ingebruikname van het nieuwe ziekenhuis tegen 2018.



Opdrachtgever

Emmaüs

Ontwerper / Architect

VK-studio

Locatie

Mechelen

Budget technieken

ca. 55.000.000 EUR (excl. btw)

Oppervlakte

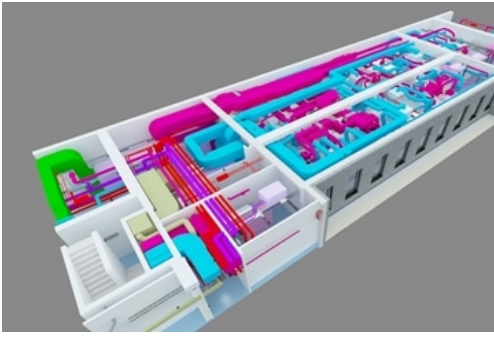
ca. 105.000 m²

Sectoren

[Hospitals](#)

Diensten

[BIM management](#)
[Sustainability & Certifications](#)
[Building services engineering](#)



Referentie: 0809-001