

KUL onderwijs- en onderzoeksgebouw – campus Ter Groene Poorte

Tegen september 2016 zal de KU Leuven een nieuwe universiteitscampus bouwen in Brugge. KULAB (=nieuwe campus) verwijst naar de 'lab'-omgeving waarin de technologieopleiding zich situeert. Verspreid over 12.000 m² zal de nieuwbouw academische opleidingen aanbieden: Industriële Wetenschappen & Technologie en Kinesitherapie & Revalidatiewetenschappen. Het ontwerp kadert binnen een masterplan voor de volledige site "Ter Groene Poorte", dat structuur aanbrengt op de campus door de introductie van een nieuwe esplanade die de verschillende gebouwen als het ware aan elkaar rijgt.

Het nieuwe gebouw is integraal duurzaam door het toepassen van een goede compactheid en een doorgedreven thermisch performante buitenschil. De warmtelasten worden op passieve wijze geweerd door middel van mobiele buitenzonnewering. De verdiepingshoge ramen zorgen daarnaast voor een optimaal gebruik van natuurlijk licht in alle verblijfslokalen.

Voor de laboclusters worden aparte ventilatiegroepen toegewezen zodat er geen contaminatie kan ontstaan met de ventilatielucht van andere gebruikszones zoals cafetaria, kantoorruimtes, auditorium of seminarielokalen.

Waar mogelijk in functie van de hygiënische eisen wordt een warmtewiel toegepast. Indien dit niet mogelijk is wordt gebruik gemaakt van warmterecuperatie via batterijen, bijvoorbeeld voor de labo-omgeving. Alle lokalen met grote bezetting worden bovendien vraaggestuurd uitgerust, waardoor bijkomende besparingen worden gerealiseerd op het vlak van elektriciteit, warmte –en koudeopwekking.

Opdrachtgever

KULeuven

Ontwerper / Architect

Abscis architecten

Locatie

Brugge

Budget technieken

4.500.000 EUR (excl. btw)

Oppervlakte

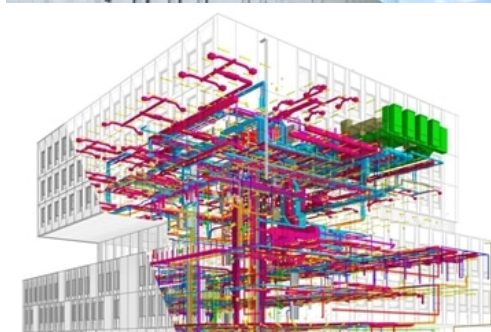
12.000 m²

Sectoren

[Education](#)
[Biotech. labo & cleanroom](#)

Diensten

[BIM management](#)
[Strategy & masterplan](#)
[Building services](#)
[engineering](#)



Referentie: 13027.001