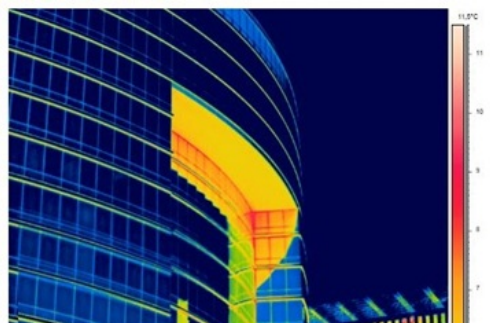
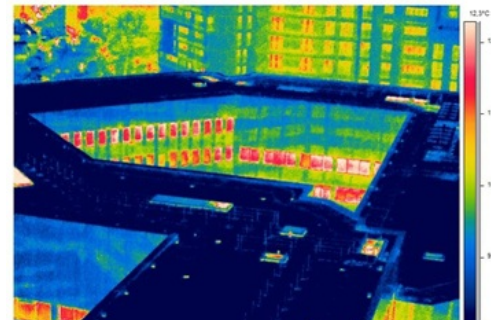
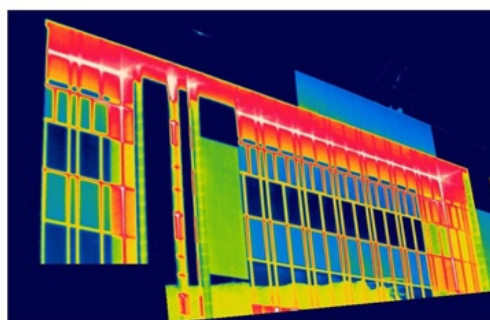


Audits énergétiques pour le Conseil européen

Le Conseil européen souhaitait améliorer la performance énergétique de son patrimoine immobilier. Des audits énergétiques ont été réalisés pour 3 bâtiments: Justus Lipsius (227 300 m²), Lex Consilium (82 600 m²) et Crèche (6 000 m²). Les audits énergétiques devaient répondre aux exigences imposées par la Région bruxelloise dans le cadre de la réglementation environnementale.

Audit énergétique des bâtiments JUSTUS LIPSIUS (227.283 m²), LEX (82.583 m²) et Crèche (6.023 m²)

- Analyse organisationnelle de la gestion énergétique
- Collecte des données, analyse et description des principales caractéristiques énergétiques du bâtiment
- Campagne de thermographie
- Campagnes de mesure de la consommation électrique
- Élaboration d'un bilan énergétique
- Modélisation du système énergétique du bâtiment (simulation)
- Développement d'un plan d'action gestion énergétique
- Rapport d'audit énergétique réglementaire, conforme les exigences en Région de Bruxelles-Capitale
- Rapport d'audit énergétique détaillé
- Présentation des conclusions



Maître d'ouvrage

Conseil européen

Lieu

Bruxelles

Surface

300.000 m²

Période

Étude :

03/2015 - 05/2018

Secteurs

Smart office building

Services

Stratégie et plan directeur
Technique du bâtiment

