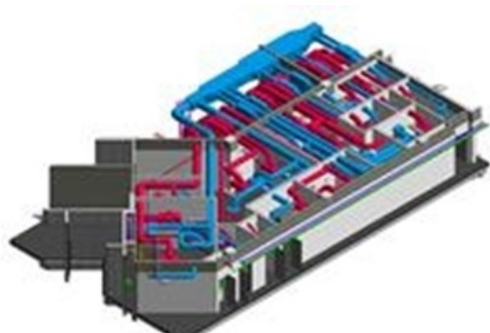


Chirec - Delta - Cleanrooms

In het ziekenhuis zijn twee cleanroomeenheden opgenomen, ontworpen volgens GMP- en PIC/s-richtlijnen, zowel een afdeling cytostatica als een afdeling steriele bereidingen (salles blanches). De cytostatica afdeling bestaat uit 115m² Grade D cleanrooms (+30m² casco) waarin de farmacotherapeutische producten bereid kunnen worden in 3 isolatoren.

In de afdeling steriel bereidingen wordt er gewerkt in LAF-kasten, waarvoor een Grade B achtergrond is gecreëerd. De afdeling bestaat uit 20m² Grade B; 35m² Grade C en 90m² Grade D.

Ingenium stond in voor het ontwerp en de opvolging van de volledige technische installatie van deze cleanrooms.



Referentie: 09069.001

Opdrachtgever

CHIREC

Ontwerper / Architect

DELTA 2017 (ASSAR-
ING-SNC-GREISCH)

Locatie

Brussel

Sectoren

[Hospitals](#)
[Biotech, labo & cleanroom](#)
[Pharmaceuticals](#)

Diensten

[Building services
engineering](#)