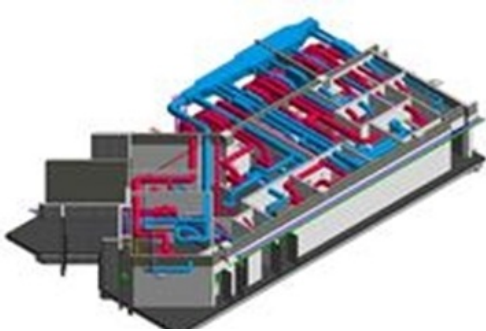


## Chirec - Delta - Cleanrooms

In het ziekenhuis zijn twee cleanroomeenheden opgenomen, ontworpen volgens GMP- en PIC/s-richtlijnen, zowel een afdeling cytostatica als een afdeling steriele bereidingen (salles blanches). De cytostatica afdeling bestaat uit 115m<sup>2</sup> Grade D cleanrooms (+30m<sup>2</sup> casco) waarin de farmacotherapeutische producten bereid kunnen worden in 3 isolatoren.

In de afdeling steriel bereidingen wordt er gewerkt in LAF-kasten, waarvoor een Grade B achtergrond is gecreëerd. De afdeling bestaat uit 20m<sup>2</sup> Grade B; 35m<sup>2</sup> Grade C en 90m<sup>2</sup> Grade D.

Ingenium stond in voor het ontwerp en de opvolging van de volledige technische installatie van deze cleanrooms.



Referentie: 09069.001

### Opdrachtgever

CHIREC

### Ontwerper / Architect

DELTA 2017 (ASSAR-ING-SNC-GREISCH)

### Locatie

Brussel

### Sectoren

Gezondheidszorg  
Biotech, lab & cleanroom

### Diensten

Ontwerp technische installaties