

az groeninge bouwstap 1 en 2

Het nieuw bouw ziekenhuis in Kortrijk (1.051 bedden) dient ter vervanging van de 4 bestaande campussen in de binnenstad. De totale oppervlakte van het ziekenhuis ('gezondheidsdorp voor de regio Kortrijk') zal, over de verschillende projecten heen, 113.000 m² bedragen.

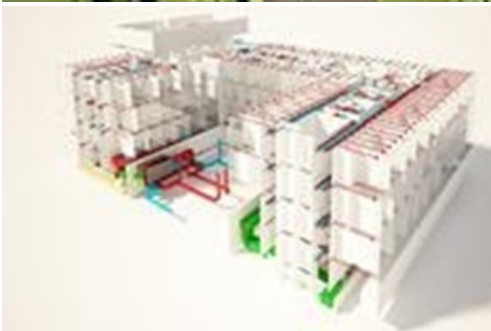
Dit volledig nieuwe ziekenhuis werd ontworpen volgens de principes van duurzaam bouwen, waarbij flexibiliteit, onderhoudsvriendelijkheid, leesbaarheid en energievriendelijkheid belangrijke uitgangspunten zijn. Ingenium staat in voor het ontwerp van van de percelen HVAC, elektriciteit, sanitair en brandbestrijding, liften, medische gassen, buitenpost, gebouwbeheersysteem, keuken, medische uitrusting,

Stap 1 is sedert april 2010 in dienst. Stap 1 bestaat uit 4 beddenvleugels voor in totaal ca. 380 bedden, en een eerste gedeelte van het medisch technische blok met onder meer 11 operatiezalen, een recovery, intensieve zorgen, apotheek, verloskwartier, radiologie...

Bouwstap 2 is nu in uitvoeringsfase.

Na deze tweede bouwstap zal de campus het tweede grootste ziekenhuis van België zijn naar aantal bedden op één locatie. In bouwstap 2 wordt deze focus op duurzaamheid nog verder uitgediept en geïntensifieerd. Het programma van eisen omvat onder andere de integratie van een WKK, en een uitgebreid BEO-veld (Boorgat Energie Opslag) waardoor de warmte en koude-energie van de bodem kan aangewend worden voor de verwarming en koeling van het gebouw.

- K-peil: 34
- E-peil: mvt



Referentie: 0308

Opdrachtgever

az groeninge

Ontwerper / Architect

Baumschlager & Eberle
osar

Locatie

Kortrijk

Budget technieken

ca. 80.700.000 EUR (excl. btw)

Oppervlakte

ca. 113.000 m²

Periode

2003-2016

Sectoren

Hospitals

Diensten

Strategy & masterplan
Building services
engineering