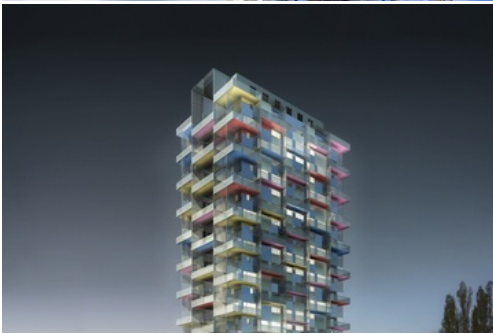


## K-Tower Kortrijk

De K-Tower, gelegen aan de Leie, is een toonaangevend voorbeeld inzake 'verticaal wonen'. Het 66 m hoge gebouw omvat 68 appartementen verdeeld over 20 bouwlagen, waarbij de indeling flexibel opgevat kan worden. De verdiepingen kunnen namelijk onderverdeeld worden in twee, drie of vier appartementen. Op de hoogste verdieping wordt tevens een exclusieve penthouse voorzien, in combinatie met riante dakterrassen. Comfort wordt door de bouwheer hoog in het vaandel gedragen.

Ingenium heeft het ontwerp uitgewerkt van de technische installaties in het gebouw en staat ook in voor de opvolging van de uitvoering der werken. Met zijn hoogte wordt de K-Tower het hoogste gebouw in de stad. Dit impliceert de integratie van enkele specifieke installaties, gericht op preventie van brand en ontploffing. Zo is het gebouw uitgerust met een RWA-systeem voor de parking en een overdrukinstallatie voor de traphallen en evacuatiewegen.

Bereikt E-peil : E70



Referentie: 12019.001

Opdrachtgever

THV K-Tower

### Ontwerper / Architect

Philippe SAMYN and PARTNERS bvba, architects & engineers

### Locatie

Kortrijk

### Budget technieken

ca. 4.000.000 EUR (excl. btw)

### Oppervlakte

13.700 m<sup>2</sup>

### Periode

Studie: 2012 - 2015

Uitvoering: 2012 - 2015

### Sectoren

XL residential & mixed use

### Diensten

Building services engineering