

## K-Tower Courtrai

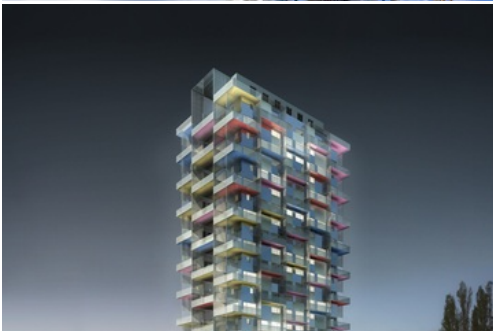
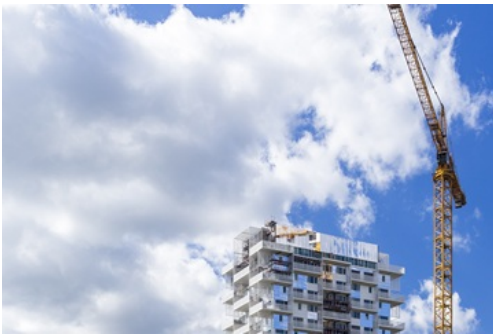
Koramic Real Estate et Van Roey Vastgoed ont uni leurs efforts pour bâtir la première tour résidentielle du centre de Courtrai (K-Tower, Diksmuidekaai 11, 8500 Courtrai). Cette K-Tower (13 700 m<sup>2</sup> bruts) culmine à 66 m, compte 20 étages ainsi qu'un parking souterrain et abrite un maximum de 65 unités de logement.

Située au bord de la Lys, elle constitue un exemple remarquable « d'habitat vertical ». Le bâtiment de 66 m de hauteur accueille 65 appartements distribués sur 20 étages, ce qui permet une modulation en souplesse de leur agencement. Les étages peuvent en effet être subdivisés en deux, trois ou quatre appartements. L'étage supérieur accueille également un penthouse exclusif assorti de spacieuses terrasses aménagées en toiture. Le maître d'œuvre a attaché énormément d'importance au confort du lieu.

Ingenium a conçu le projet des installations techniques du bâtiment et s'est également chargé du suivi de l'exécution des travaux. Ses dimensions font de la K-Tower le bâtiment le plus haut de la ville. Cela implique l'intégration de certaines installations spécifiques axées sur la prévention des incendies et des explosions (bâtiments élevés). L'immeuble est ainsi équipé d'un système d'extraction de chaleur et de fumée pour le parking et d'une installation en surpression pour les cages d'escalier et les voies d'évacuation.

Ce projet est une collaboration entre le bureau d'architectes Philippe Samy & Partners, Stedec pour la stabilité et Ingenium pour les techniques spéciales et la consultance en durabilité.

Niveau E atteint : E70



Référence: 12019.001

Maître d'ouvrage

THV K-tower

Concepteur/ Architecte

Philippe SAMYN and  
PARTNERS bvba,  
architects & engineers

Lieu

Courtrai

Budget techniques

ca. 4.000.000 EUR (excl.  
tva)

Surface

13.700 m<sup>2</sup>

Période  
Étude :

2012 - 2015

Exécution :

2012 - 2015

**Secteurs**

XL residential & mixed use

**Services**

Building services  
engineering