

Huis van de Vlaamse Volksvertegenwoordigers

Dit gerenoveerde gebouw (1937) werd vroeger gebruikt als het Postchequekantoor. Het gebouw werd volledig gerenoveerd ten dienste van de Vlaamse Volksvertegenwoordigers en hun administraties. Door middel van een ondergrondse verbinding werd het Huis van de Vlaamse Volksvertegenwoordigers verbonden met het Vlaams Parlement zelf.

De totale oppervlakte bedraagt ongeveer 70.000 m², waarvan 25.000 m² ondergrondse niveaus (parking, technische ruimten, archief ruimtes, ...). In het gebouw bevinden zich tevens een keuken (350 maaltijden), een restaurant, een self-service, fitnessruimte, de volledig gerestaureerde lokettenzaal, een atrium, ...

Ingenium ontwierp alle technische uitrustingen in dit gebouw (HVAC installaties, sanitaire installaties, elektriciteit, keukeninstallaties, beveiligingsinstallaties, data-voice, liften inclusief de renovatie van 2 paternosterliften, gebouwenbeheersysteem, WKK, ...) en deed de werfopvolging.

Opdrachtgever

Vlaams Parlement

Ontwerper / Architect

Groep Planning

Locatie

Brussel

Budget technieken

ca. 15.000.000 EUR (excl. btw)

Oppervlakte

70.000 m²

Periode

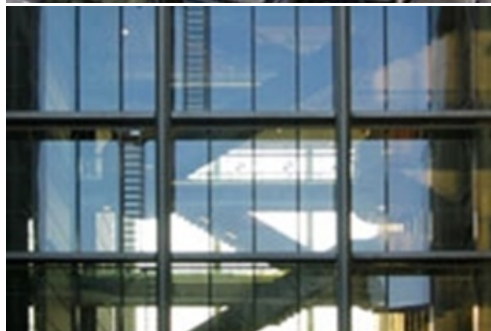
1997-2002

Sectoren

[Smart & Office buildings](#)

Diensten

[Building services engineering](#)



Referentie: 9724

