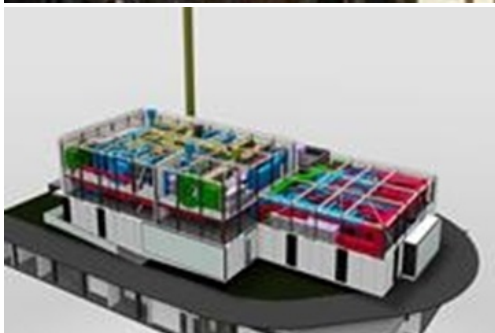


UZ Gasthuisberg Leuven - Nucleaire Geneeskunde

Op de site Gasthuisberg van het Universitair Ziekenhuis Leuven worden de productielabo's voor nucleaire geneeskunde omgebouwd en uitgebreid.

Het programma omvat laboratoria voor commerciële productie van FDG en conventionele radiofarmacie met bijhorende administratieve en technische ruimtes. De productieruimtes zijn cleanrooms geïncubateerd volgens de EU GMP (Good Manufacturing Practice) Annex I. Bij de uitwerking van het project wordt ook grote aandacht besteed aan radioprotectie en het minimaliseren van de lozing naar de buitenomgeving.

Het ontwerp en de realisatie kwam er in samenwerking met Air Consult Engineering.



Referentie: 08005.001

Opdrachtgever

UZ Leuven - campus
Gasthuisberg Universitair
Ziekenhuis

Ontwerper / Architect

Abscis Architecten bvba

Locatie

Leuven

Budget technieken

2.600.000 EUR (excl. btw)

Oppervlakte

1.180 m²

Periode

studie: 2008-2012

Sectoren

Hospitals
Biotech, lab & cleanroom
Pharmaceuticals

Diensten

Building services
engineering