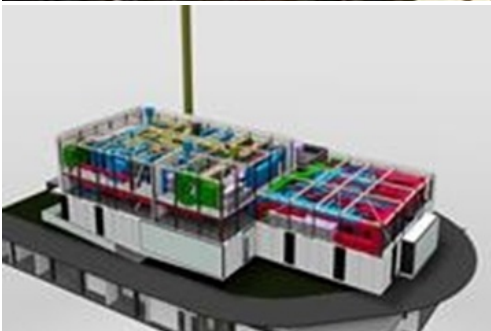


## UZ Gasthuisberg Leuven - Nucleaire Geneeskunde

Op de site Gasthuisberg van het Universitair Ziekenhuis Leuven worden de productielabo's voor nucleaire geneeskunde omgebouwd en uitgebreid.

Het programma omvat laboratoria voor commerciële productie van FDG en conventionele radiofarmacie met bijhorende administratieve en technische ruimtes. De productieruimtes zijn cleanrooms geïnclassificeerd volgens de EU GMP (Good Manufacturing Practice) Annex I. Bij de uitwerking van het project wordt ook grote aandacht besteed aan radioprotectie en het minimaliseren van de lozing naar de buitenomgeving.

Het ontwerp en de realisatie kwam er in samenwerking met Air Consult Engineering.



Referentie: 08005.001

### Opdrachtgever

UZ Leuven - campus  
Gasthuisberg Universitair  
Ziekenhuis

### Ontwerper / Architect

Abcis Architecten bvba

### Locatie

Leuven

### Budget technieken

2.600.000 EUR (excl. btw)

### Oppervlakte

1.180 m<sup>2</sup>

### Periode

studie: 2008-2012

### Sectoren

Gezondheidszorg  
Biotech, lab & cleanroom

### Diensten

Ontwerp technische  
installaties