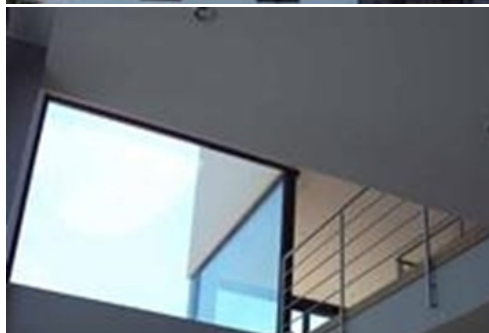


Léopold Village

Het project Léopold Village is gelegen in het hart van de Europese wijk van Brussel. Het omvat 5 appartementsblokken met in totaal 108 luxueuze appartementen en een viersterrenhotel met 150 kamers. Ingenium was in dit ontwerp verantwoordelijk voor het ontwerp van alle technische installaties.

Léopold Village werd gebouwd in opdracht van Thornsett group, een Ierse projectontwikkelaar. Het project bevindt zich in het hartje van het Europese kwartier van Brussel en omvat 4 grote onderscheiden gebouwdelen. Enerzijds zijn er drie woonblokken met in totaal 108 luxueuze woonegelegenheden (studio's, appartementen en negen penthouses). Anderzijds wordt voor de groep Starwood een viersterrenhotel voorzien met 150 kamers. Dit hotel zal worden uitgerust onder de merknaam aloft (zie www.starwoodhotel.com/alofthotels). Daarnaast bevat het complex ook nog een ondergrondse parking voor een 45-tal wagens en is er op het gelijkvloers en de eerste verdieping commerciële ruimte. Een van deze commerciële ruimtes is ingenomen door de fastfoodketen Exki. Een andere commerciële ruimte zal worden ingenomen door een restaurant, gespreid over twee verdiepingen, met groot terras aan de zijde van de Place Jean Rey.

Ingenium was in dit ontwerp verantwoordelijk voor het ontwerp van alle technische installaties. Voor het hotel werd wat betreft de ventilatie gebruik gemaakt van luchtgroepen met warmterecuperatie teneinde het energieverbruik te beperken.



Referentie: 07003.001

Opdrachtgever

Thornsett Group

Ontwerper / Architect

Pierre Blondel ism Bureau
Bouwtechniek

Locatie

Brussel

Budget technieken

ca. 9.000.000 EUR (excl.
btw)

Oppervlakte

22.000 m²

Periode

2007-2010

Sectoren

[Hotels](#)

Diensten

[Building services
engineering](#)
[Fire safety engineering](#)