

AZ Groeninge - Nouveau bâtiment

Le nouvel hôpital à Courtrai (1.051 lits) remplace les quatre campus existants au cœur de la ville. L'hôpital («village de santé pour la région de Courtrai») s'étend en tout, tous projets confondus, sur une surface totale de 113.000 m².

Ce tout nouvel hôpital a été conçu dans le respect des principes de la construction durable, avec comme points de départ la flexibilité, la facilité d'entretien, la lisibilité et l'économie d'énergie. Ingenium se charge de la conception des aspects HVAC, électricité, sanitaire et lutte contre l'incendie, ascenseurs, gaz médicaux, du poste tuyaux, système de gestion des bâtiments, cuisine, équipement médical, et cetera.

La première phase est en service depuis avril 2010. Cette phase comprend 4 ailes de lits pour un total de 380 lits, ainsi qu'une première partie du bloc technico-médical comptant entre autres 11 salles d'opération, un département anesthésie-réanimation, un département de soins intensifs, une pharmacie, un service d'obstétrique, de radiologie, et cetera.

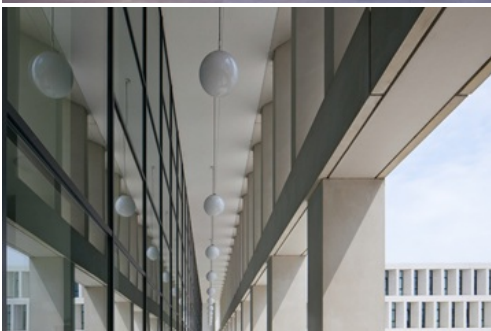
En nombre de lits au même endroit, le campus est le deuxième hôpital de Belgique. Dans la deuxième phase, l'orientation vers la durabilité sera renforcée. La liste d'exigences comprend entre autres l'intégration d'une centrale de cogénération ainsi qu'un important champ de sonde (stockage géothermique) qui permet de profiter de l'énergie thermique du sol pour réchauffer et refroidir le bâtiment.

La phase 2 du bâtiment a été mise en service en 2017.

Niveau K : 34

Un bâtiment comptant 1.850 emplacements de parking est également prévu. Le parking est équipé des installations suivantes : installations d'extraction de fumée et de chaleur, sanitaire et lutte contre l'incendie, électricité et ascenseurs.

En 2022, la phase finale ou étape 3 de la construction sera lancée afin de déplacer le dernier campus du centre-ville vers le campus unifié le long de la Kennedylaan.



Référence: 03008.001

Maître d'ouvrage

AZ Groeninge

Concepteur/ Architecte

TV Osar - Baumschlager & Eberle

Lieu

Courtrai

Budget techniques

€ 59.550.000 excl. btw

Surface

Etape 1-2: 113.000 m²

Période

Étude :

2003 - 2006

Exécution :

2006 - 2017

Secteurs

Hôpitaux

Services

Technique du bâtiment