

Wever & Ducré nieuw kantoorgebouw

Ingenium ontwierp de technische uitrusting voor de nieuwbouw kantoorgebouw magazijn voor de verlichtingsfabrikant Wever & Ducré.

De studie werd voorafgegaan door verschillende energie-en duurzaamheidsstudies en -workshops om zo tot gefundeerde beslissingen te kunnen komen in overleg met zowel bouwheer en architect.

Het gebouw bestaat uit ca. 7.600m² magazijn werkruimtes en ca. 2.450 kantoren showroom. Deze laatste worden als eye-catcher voorzien bovenop het magazijn en de werkruimtes.

Met het ontwerpteam werd een optimum gezocht tussen enerzijds het minimaliseren van de energiebehoefte en anderzijds het voorzien aan zoveel mogelijk glas ten behoeve van het esthetische aspect en het maximaliseren van het aandeel daglicht.

Het overige dakvolume van het magazijn zal gebruikt worden voor evenementen en exposities waarbij directe toegang voorzien is via de ontvangstbalie/showroom (op 2).

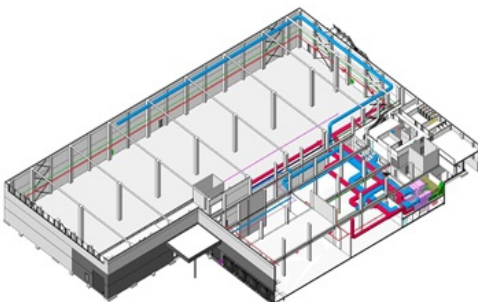
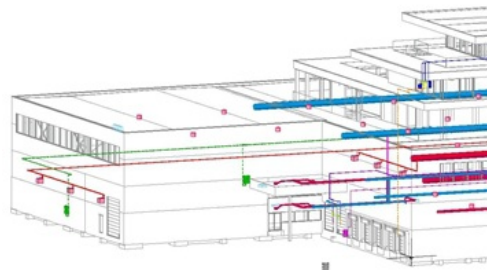
Voor het ontwerp HVAC werd geopteerd om het kantoorgebouw te voorzien van betonkernactivering die gekoppeld wordt op een BEO-veld.

Het magazijn wordt verwarmd met luchtverhitters waarbij de destratificatie wordt tegen gegaan door het gebruik van steuventilatoren.

De zone waar mensen werkende zijn wordt voorzien van stralingspanelen ten behoeve van een verhoogd comfort voor de werknemers waarbij enkel de zones verwarmd worden waar effectief personen werkende zijn.

In het elektrisch ontwerp werd rekening gehouden met een flexibel ontwerp waarbij de verlichtingsfabrikant in de toekomst eenvoudig zelf wijzigingen kan aanbrengen aan de verlichtingsinstallatie. Daarnaast werd de nodige aandacht besteed om later eenvoudig de stap te kunnen maken naar verlichting die gevoed wordt door power-over-ethernet.

Het volledige magazijn wordt voorzien van ESFR-sprinklers aangesloten op een eigen buffervat. De mogelijkheid bestaat om deze in latere fase ook ter beschikking te stellen van de burens.



Opdrachtgever

Wever & Ducré

Ontwerper / Architect

3architecten Architectuur & Consultancy

Locatie

Kortrijk

Oppervlakte

10.056 m²

Periode

Studie:

2016-2017

Uitvoering:

2018-2019

Sectoren

Smart offices
Industrie

Diensten

Ontwerp technische installaties

